

中華民國114年度

新 北 市 總 預 算 案

新北市政府教育局主管

新北市地方教育發展基金
新北市三峽區建安國民小學

附屬單位預算之分預算
(非營業部分)

新北市三峽區建安國民小學編

新北市三峽區建安國民小學
新北市地方教育發展基金
目 次
中 華 民 國 114 年度

一、業務計畫及預算說明.....	第	1	-	4	頁
二、預算主要表					
1、基金來源、用途及餘絀預計表.....	第	5	-	5	頁
2、基金來源、用途及餘絀預計表說明.....	第	6	-	6	頁
3、現金流量預計表.....	第	7	-	7	頁
三、預算明細表					
1、基金來源明細表.....	第	8	-	8	頁
2、基金用途明細表.....	第	9	-	12	頁
四、預算附表					
單位(或計畫)成本分析表.....	第	13	-	13	頁
五、預算參考表					
1、5年來主要業務計畫分析表.....	第	14	-	14	頁
2、員工人數彙計表.....	第	15	-	15	頁
3、用人費用彙計表-依人員別.....	第	16	-	17	頁
4、用人費用彙計表-依用途別.....	第	18	-	19	頁
5、各項費用彙計表.....	第	20	-	22	頁
六、附 錄					
1、預計平衡表.....	第	23	-	23	頁
2、資本資產明細表.....	第	24	-	24	頁

新 北 市 三 峽 區 建 安 國 民 小 學

新 北 市 地 方 教 育 發 展 基 金

業務計畫及預算說明

中華民國 114 年度

壹、基金概況

一、設立宗旨及願景

- (一)本校依據「國民教育法」之規定辦理，以養成德、智、體、群、美五育均衡發展之健全國民為宗旨。
- (二)本校自 99 年度起依教育經費編列與管理法第 13 條規定設置「新北市地方教育發展基金」，以促進教育健全發展，提昇教育經費運用績效。

二、施政重點

- (一)培育五育兼備，多元性向發展之健全國民。
- (二)加強生活教育，引導人生正確價值方向和行為態度。
- (三)陶冶並平衡身心發展，促進並調和群己關係。
- (四)形塑優質化校園，撥揮境教潛移默化功效。
- (五)發揮輔導效能，防止高關懷學生中輟，建立友善校園。

三、組織概況

本校設置校長 1 人，綜理全校校務，下設教務處、總務處、學輔處、附設幼兒園等單位，員額編制教師 15 人、教保員 1 人、職員 2 人、工友 1 人、廚工 1 人，共計 21 人。

四、基金歸類及屬性

本基金係預算法第 4 條第 1 項第 2 款所定，特定收入來源，供特殊用途之特別收入基金，並編製附屬單位預算。

貳、業務計畫

單位：新臺幣千元

一、基金來源

來源別	本年度預算數	實施內容
財產收入	4	利息收入 4 千元。
政府撥入收入	24,482	公庫撥款收入 2,448 萬 2 千元。
規費收入	20	使用規費收入 2 萬元。
教學收入	316	學雜費收入 31 萬 6 千元。
其他收入	26	雜項收入 2 萬 6 千元。

二、基金用途

業務計畫	本年度預算數	實施內容
國民教育業務計畫	24,798	本年度預算編列 2,479 萬 8 千元，計有普通班 6 班、附設幼兒園 1 班，合計 7 班，學生人數 84 人；本計畫擬新購各科教學設備，充實各科教材，以提高教學效能，革新教學方法；辦理場地開放、藝文競賽、數位教學、科學推廣、學生輔導等項目，以期透過各項活動，強健學生身心體魄，增進學生生活智慧；配合校務推動行政處室支援工作，進而增進運作效能。
建築及設備業務計畫	100	本年度預算編列 10 萬元，計有其他設備 10 萬元，辦理購置各項教學設備及充實學校館藏圖書。

參、預算概要

一、基金來源及用途之預計

(一)本年度基金來源 2,484 萬 8 千元，較上年度預算數 2,620 萬 1 千元，減少 135 萬 3 千元，約 5.16%，主要係公庫撥款收入減少所致。

(二)本年度基金用途 2,489 萬 8 千元，較上年度預算數 2,625 萬 1 千元，減少 135 萬 3 千元，約 5.15%，主要係用人費用減少所致。

二、基金餘絀之預計

本年度基金來源及用途相抵後，差短為 5 萬元，與上年度預算數相同，將移用以前基金餘額 5 萬元支應。

三、補辦預算事項：無

肆、以前年度計畫實施成果概述

一、前（112）年度計畫實施成果概述：基金來源決算數 2,538 萬 3,150 元，基金用途決算數 2,583 萬 4,025 元，短絀數 45 萬 875 元。

二、上年度已過期間（113 年 1 月 1 日至 6 月 30 日止）計畫實施成果概述：

(一)基金來源部分：勞務收入 100 元、財產收入 2,276 元、政府撥入收入 1,730 萬 1,210 元、教學收入 9 萬 4,800 元、其他收入 3 萬 9,696 元。

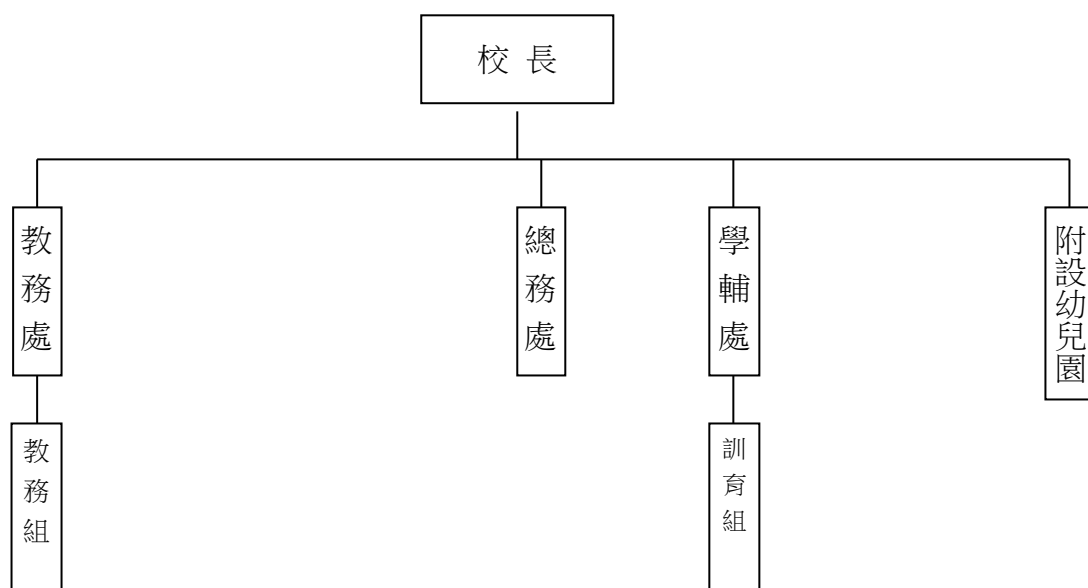
(二)基金用途部分：國民教育業務計畫 1,382 萬 3,658 元、建築及設備業務計畫 3 萬 1,500 元。

(三)總計 113 年上半年賸餘數 358 萬 2,924 元。

伍、組織系統圖

新北市三峽區建安國民小學

組 織 系 統 圖



員額編制表																						
教育人員					公務人員												技工工友				編制員額總計	
總班級數	總教師人數	校長	教保員	專任運動教練	組長	幹事	護理師或護士	營養師	主任(人)	助理員(人)	書記(人)	人事管理員	主任(會)	佐理員(會)	會計員	留用人員	合計	技工	工友	廚工		合計
7	15	1	1	0	0	1	1	0	0	0	0	0	0	0	0	0	2	0	1	1	2	21

新北市三峽區建安國民小學
 新北市地方教育發展基金
基金來源、用途及餘絀預計表
 中華民國114年度

單位：新臺幣千元

前年度決算數	項 目	本年度預算數	上年度預算數	比較增減(一)
25,383	基金來源	24,848	26,201	-1,353
8	勞務收入	0	20	-20
8	服務收入	0	20	-20
13	財產收入	4	4	0
12	財產處分收入	0	0	0
1	利息收入	4	4	0
25,098	政府撥入收入	24,482	25,756	-1,274
25,098	公庫撥款收入	24,482	25,756	-1,274
0	規費收入	20	0	20
0	使用規費收入	20	0	20
237	教學收入	316	395	-79
237	學雜費收入	316	395	-79
27	其他收入	26	26	0
27	雜項收入	26	26	0
25,834	基金用途	24,898	26,251	-1,353
25,665	國民教育計畫	24,798	26,151	-1,353
25,665	國民小學教育	24,798	26,151	-1,353
169	建築及設備計畫	100	100	0
0	營建及修建工程	0	0	0
0	交通及運輸設備	0	0	0
169	其他設備	100	100	0
-451	本期賸餘（短絀一）	-50	-50	0
711	期初基金餘額	210	611	-401
0	解繳公庫	0	0	0
260	期末基金餘額	160	561	-401

備註：

新北市三峽區建安國民小學
新北市地方教育發展基金
基金來源、用途及餘絀預計表說明
中華民國 114 年度

壹、基金來源：

- 一、財產收入：本年度預算數為 4 千元，主要為專戶利息收入 4 千元。
- 二、政府撥入收入：本年度預算數為 2,448 萬 2 千元，主要為市庫撥款收入 2,448 萬 2 千元。
- 三、規費收入：本年度預算數為 2 萬元，主要為場地租借收入 2 萬元。
- 四、教學收入：本年度預算數為 31 萬 6 千元，主要為幼兒園學費收入 28 萬元、幼兒園學生生活動費收入 3 萬 6 千元。
- 五、其他收入：本年度預算數為 2 萬 6 千元，主要為資源回收收入 5 千元、公有宿舍使用費 2 萬 1 千元。

貳、基金用途：

- 一、國民教育業務計畫：本年度預算數為 2,479 萬 8 千元，主要擬新購各科教學設備，充實各科教材，以提高教學效能，革新教學方法；辦理場地開放、藝文競賽、數位教學、科學推廣、學生輔導等項目，以期透過各項活動，強健學生身心體魄，增進學生生活智慧；配合校務推動行政處室支援工作，進而增進運作效能。
- 二、建築及設備業務計畫：本年度預算數為 10 萬元，包括其他設備 10 萬元，主要係辦理購置各項教學設備及充實學校館藏圖書。

新北市三峽區建安國民小學
 新北市地方教育發展基金
現金流量預計表
 中華民國114年度

單位：新臺幣千元

項	目	預	算	數	說	明
業務活動之現金流量						
本期賸餘(短絀)				-50		
調整非現金項目				0		
流動資產淨減(淨增)				0		
流動負債淨增(淨減)				0		
業務活動之淨現金流入(流出)				-50		
其他活動之現金流量						
增加短期債務及其他負債				0		
增加其他負債				0		
增加其他資產				0		
增加其他資產				0		
其他活動之淨現金流入(流出)				0		
現金及約當現金之淨增(淨減)				-50		
期初現金及約當現金				6,259		
期末現金及約當現金				6,209		

註：

新北市三峽區建安國民小學
 新北市地方教育發展基金
基金來源明細表
 中 華 民 國 114年 度

單位：新臺幣千元

科目及業務項目	單 位	預 算 數			說 明
		數量 (業務量)	利(費)率	金 額	
財產收入				4	
利息收入	期	2	2,000	4	專戶利息收入
政府撥入收入				24,482	
公庫撥款收入	年	1	24,482,000	24,482	市庫撥款收入
規費收入				20	
使用規費收入	年	1	20,000	20	場地租借(收支併列)
教學收入				316	
學雜費收入	期	2	18,000	36	學生活動費(收支併列)-幼兒園
學雜費收入	期	2	140,000	280	學費-幼兒園
其他收入				26	
雜項收入	年	1	5,000	5	資源回收(收支併列)
雜項收入	年	1	21,000	21	公有宿舍使用費
總 計：				24,848	

新北市三峽區建安國民小學
 新北市地方教育發展基金
基金用途明細表
 中華民國114年度

單位：新臺幣千元

前年度 決算數		業務計畫及 用途別科目	本年度 預算數	上年度 預算數	計畫內容說明
25,665	53	國民教育計畫	24,798	26,151	
25,665	532	國民小學教育	24,798	26,151	
22,906	1	用人費用	21,824	23,118	
13,303	11	正式員額薪資	12,418	13,718	
12,439	113	職員薪金	12,106	13,406	教職員薪資
539			0	0	
325	114	工員工資	312	312	廚工薪資
1,331	12	聘僱及兼職人員薪資	334	334	
181	124	兼職人員酬金	54	54	國小兼任輔導教師減課鐘點費
5			0	0	
1,040			0	0	
105			0	0	
0			280	280	兼代課鐘點費
344	13	加（夜）班費	344	313	
344	134	未休假加班費	344	313	未休假加班費
2,604	15	獎金	2,900	2,900	
927	151	考績獎金	1,200	1,200	教職員工考績獎金
1,677	152	年終獎金	1,700	1,700	教職員工年終獎金
3,641	16	退休及卹償金	3,690	3,530	
262	161	職員退休及離職金	200	200	長期代理代課教師退職準備金
3,354			1,069	1,168	教職員退撫基金提撥
0			2,397	2,138	教職員退休金、撫慰金、獎勵金
26	162	工員退休及離職金	24	24	廚工退職準備金提撥
1,683	18	福利費	2,138	2,323	
1,462	181	分擔員工保險費	1,450	1,450	教職員工公保、勞保、健保
15			0	0	
21	183	傷病醫藥費	40	25	教職員健康檢查費
150	18Y	其他福利費	126	126	教職員休假補助費(10日內)
36			520	720	公教人員各項補助(婚喪及生育補助、子女教育補助相關費用)
0			2	2	教職員休假補助費(逾10日)
2,149	2	服務費用	2,504	2,519	
162	21	水電費	164	244	
0	212	工作場所電費	0	80	
162			164	164	電費
33	22	郵電費	60	60	
8	221	郵費	30	30	辦公費-郵資
24	222	電話費	30	30	辦公費-電話費
8	23	旅運費	80	80	
0	231	國內旅費	20	20	校外教學-國內旅費
7			60	60	小型學校差旅費
1	235	貨物運費	0	0	
0	24	印刷裝訂與廣告費	10	10	

新北市三峽區建安國民小學
 新北市地方教育發展基金
基金用途明細表
 中華民國114年度

單位：新臺幣千元

前年度 決算數	業務計畫及 用途別科目	本年度 預算數	上年度 預算數	計畫內容說明
0241	印刷及裝訂費	10	10	辦公費-各項資料印刷裝訂費
32425	修理保養及保固費	534	546	
71252	一般房屋修護費	330	342	辦公房屋相關建物修繕
41255	機械及設備修護費	94	94	各項機械及設備修繕
150257	雜項設備修護費	20	20	飲水設備維護費
0		20	20	校園AED維護費
62		50	50	各項雜項設備修繕
0		20	20	場地租借(收支併列)-雜項設備 修護費
1,47927	一般服務費	1,527	1,493	
0276	佣金、匯費、經理費及 手續費	1	1	匯費及手續費相關費用
365279	外包費	60	60	校園保全服務費
0		312	312	庶務性工作委外辦理費用
1,02227D	計時與計件人員酬金	204	204	小型自立午餐學校廚工補助-廚 工1人
52		0	0	
0		890	856	校園門禁安全維護費-僱用專人 值勤2人薪資、保險、年終工作 獎金及退職準備金
4027F	體育活動費	60	60	教職員工文康活動費
7128	專業服務費	57	14	
2285	講課鐘點、稿費、出席 審查及查詢費	2	2	推動學校健康促進政策經費
37		0	0	
1928A	電腦軟體服務費	0	0	
128Y	其他專業服務費	0	0	
12		12	12	校園環境維護費用
0		43	0	飲水機水質檢測費用
7229	公共關係費	72	72	
72291	公共關係費	72	72	首長特別費(6,000元*12月)
4853	材料及用品費	260	270	
031	使用材料費	0	0	
0312	燃料	0	0	
48432	用品消耗	260	270	
203321	辦公(事務)用品	122	122	辦公費-辦公(事務)用之消耗及 非消耗品
15		15	15	電腦設備及維護管理費
0		4	4	推動學校健康促進政策經費
0322	報章雜誌	10	10	辦公費-訂閱圖書、報紙及雜誌 相關費用
174323	農業與園藝用品及環境 美化費	10	10	辦公費-校園綠美化及環境清潔 衛生用品

新北市三峽區建安國民小學
 新北市地方教育發展基金
基金用途明細表
 中華民國114年度

單位：新臺幣千元

前年度 決算數	業務計畫及 用途別科目	本年度 預算數	上年度 預算數	計畫內容說明
0323	農業與園藝用品及環境美化費	5	5	資源回收(收支併列)-校園綠美化及環境清潔衛生用品
19324	化學藥劑與實驗用品	10	10	教學實驗用品
14328	醫療用品(非醫療院所使用)	3	3	健康中心衛生保健費
0		11	11	口腔檢查及保健工作經費
2432Y	其他用品消耗	36	45	學生活動費(收支併列)-幼兒園教學活動所需相關費用及物品
35		17	17	社團活動經費
0		17	18	運動會相關經費
484	租金、償債、利息及相關手續費	75	75	
4845	雜項設備租金	75	75	
48451	雜項設備租金	75	75	辦公費-影印機租金
787	會費、捐助、補助、分攤、照護、救濟與交流活動費	135	169	
171	會費	3	3	
1712	學術團體會費	0	0	
0713	職業團體會費	3	3	辦公費-護理師護士公會會費相關費用
7272	捐助、補助與獎助	89	130	
53726	獎助學員生給與	6	6	國小原住民學生獎學金
0		4	4	國小低收入戶學生助學金
0		58	99	低收入戶、中低收入戶、身心障礙及家庭突遭變故學生午餐補助
1972Y	其他捐助、補助與獎助	2	2	幼兒園兒童節禮物
0		15	15	教師節紀念品
0		4	4	國小兒童節禮物
574	補貼、獎勵、慰問、照護與救濟	13	6	
5743	獎勵費用	13	6	資深優良教師獎勵金
075	競賽及交流活動費	30	30	
0751	技能競賽	30	30	參加各項競賽活動相關費用
1695M	建築及設備計畫	100	100	
1695M4	其他設備	100	100	
1695	購建固定資產、無形資產、非理財目的之長期投資及營舍與設施工程支出	100	100	
16951	購建固定資產	100	100	
0514	購置機械及設備	40	40	充實各項教學及辦公設備
100516	購置雜項設備	10	10	充實學校館藏圖書
69		0	0	

新北市三峽區建安國民小學
新北市地方教育發展基金
基金用途明細表
中華民國114年度

單位：新臺幣千元

前年度 決算數	業務計畫及 用途別科目		本年度 預算數	上年度 預算數	計畫內容說明
0516 25,834	總	購置雜項設備 計	50 24,898	50 26,251	充實各項教學及辦公設備

新北市三峽區建安國民小學
 新北市地方教育發展基金
 單位（或計畫）成本分析表
 中華民國 114 年度

單位：新臺幣千元

計 畫 別	單位	單位成本 (元)或 平 均 利 (費) 率	數量	預 算 數	說 明
國民教育計畫				24,798	
國民小學教育				24,798	
建築及設備計畫				100	
其他設備				100	
合 計				24,898	

新北市三峽區建安國民小學
 新北市地方教育發展基金
 5 年來主要業務計畫分析表

中 華 民 國 114 年 度

單位：新臺幣千元

年 度 及 項 目	單位	數量	單位成 本(元)或平 均利(費)率	預（決）算 數	說 明
本年度預算數				24,898	
國民教育計畫				24,798	
建築及設備計畫				100	
上年度預算數				26,251	
國民教育計畫				26,151	
建築及設備計畫				100	
前年度決算數				25,834	
國民教育計畫				25,665	
建築及設備計畫				169	
111年度決算數				26,180	
國民教育計畫				26,041	
建築及設備計畫				139	
110年度決算數				24,861	
國民教育計畫				24,711	
建築及設備計畫				150	

新北市三峽區建安國民小學
 新北市地方教育發展基金
員工人數彙計表
 中華民國 114 年度

單位:人

科 目	上年度最高可 進用員額數	本年度增減(-)數	本年度最高可 進用員額數	說 明
專任人員	20	0	20	
職員	19	0	19	
工友	0	0	0	
廚工	1	0	1	
總 計	20	0	20	

註1：1.聘用及約僱人員係指基金按其法定組織編制，依「聘用人員聘用條例」及「行政院與所屬中央及地方各機關 約僱人員僱用辦法」規定聘用或約僱之人員，非依前開規定之聘僱人員，概不列入本表。
 2.其他兼任人員係指有關機關兼辦基金業務之現職人員，應說明領有兼職酬金之人數。

註2：僱用專人值勤2人、自立午餐及幼兒園廚工1人。

新
北
市
三
峽
區
新
北
市
地
方
用
人
費
用
中
華
民
國

[illegible]

1、「計時與計件人員酬金」：僱用專人值勤890千元、自立午餐及幼兒園廚工204千元。

2、考績獎金：依公務人員考績法第7、8、12條暨公立高級中等以下學校教師成績考核辦法第4條等規定，預算人數19人，預算金額為1,200千元。年終獎金：依據行政院各年度訂定之軍公教人員年終工作獎金發給注意事項，預算人數20人，預算金額為1,700千元。

建安國民小學
教育發展基金
彙計表
114年度

單位：新臺幣千元

卹償金	資遣費	福 利 費				提繳費	合 計	兼任人員 用人費用	總 計
卹償金		分擔保 險費	傷病醫 藥費	提撥福 利金	其他				
		1,450	40		648		21,490	334	21,824
		1,450	40		648		21,490	334	21,824
		1,450	40		648		19,093		19,093
								334	334
							2,397		2,397

新北市三峽區
 新北市地方
用人費用
 中華民國

科 目	正式員 額薪資	聘僱人 員薪資	加(夜) 班費	津 貼	獎 金			退休及
					年終獎金	考績獎金	其他	退休金
總 計	12,418		344		1,700	1,200		3,690
國民教育計畫	12,418		344		1,700	1,200		3,690
職員薪金	12,106							
工員工資	312							
兼職人員酬金								
未休假加班費			344					
考績獎金						1,200		
年終獎金					1,700			
職員退休及離職金								3,666
工員退休及離職金								24
分擔員工保險費								
傷病醫藥費								
其他福利費								

1、「計時與計件人員酬金」：僱用專人值勤890千元、自立午餐及幼兒園廚工204千元。

2、考績獎金：依公務人員考績法第7、8、12條暨公立高級中等以下學校教師成績考核辦法第4條等規定，預算人數19人，預算金額為1,200千元。年終獎金：依據行政院各年度訂定之軍公教人員年終工作獎金發給注意事項，預算人數20人，預算金額為1,700千元。

建安國民小學
教育發展基金
彙計表
114年度

單位：新臺幣千元

卹償金	資遣費	福 利 費				提繳費	合 計	兼任人員 用人費用	總 計
		分擔保 險費	傷病醫 藥費	提撥福 利金	其他				
		1,450	40		648		21,490	334	21,824
		1,450	40		648		21,490	334	21,824
							12,106		12,106
							312		312
								334	334
							344		344
							1,200		1,200
							1,700		1,700
							3,666		3,666
							24		24
		1,450					1,450		1,450
			40				40		40
					648		648		648

新北市三峽區建安國民小學
 新北市地方教育發展基金
各項費用彙計表
 中華民國114年度

單位：新臺幣千元

前 年 度 決 算 數	上 年 度 預 算 數	科 目	本 年 度 預 算 數				
			合 計	國民教育計畫	建築及設備計畫		
22,906	23,118	用人費用	21,824	21,824	0		
13,303	13,718	正式員額薪資	12,418	12,418	0		
12,978	13,406	職員薪金	12,106	12,106	0		
325	312	工員工資	312	312	0		
1,331	334	聘僱及兼職人員薪資	334	334	0		
1,331	334	兼職人員酬金	334	334	0		
344	313	加（夜）班費	344	344	0		
344	313	未休假加班費	344	344	0		
2,604	2,900	獎金	2,900	2,900	0		
927	1,200	考績獎金	1,200	1,200	0		
1,677	1,700	年終獎金	1,700	1,700	0		
3,641	3,530	退休及卹償金	3,690	3,690	0		
3,616	3,506	職員退休及離職金	3,666	3,666	0		
26	24	工員退休及離職金	24	24	0		
1,683	2,323	福利費	2,138	2,138	0		
1,477	1,450	分擔員工保險費	1,450	1,450	0		
21	25	傷病醫藥費	40	40	0		
186	848	其他福利費	648	648	0		
2,149	2,519	服務費用	2,504	2,504	0		
162	244	水電費	164	164	0		
162	244	工作場所電費	164	164	0		
33	60	郵電費	60	60	0		
8	30	郵費	30	30	0		
24	30	電話費	30	30	0		
8	80	旅運費	80	80	0		
7	80	國內旅費	80	80	0		
1		貨物運費	0	0	0		
	10	印刷裝訂與廣告費	10	10	0		
	10	印刷及裝訂費	10	10	0		
324	546	修理保養及保固費	534	534	0		

新北市三峽區建安國民小學
 新北市地方教育發展基金
各項費用彙計表
 中華民國114年度

單位：新臺幣千元

前 年 度 算 數	上 年 度 預 算 數	科 目	本 年 度 預 算 數				
			合 計	國民教育計畫	建築及設備計畫		
71	342	一般房屋修護費	330	330	0		
41	94	機械及設備修護費	94	94	0		
212	110	雜項設備修護費	110	110	0		
1,479	1,493	一般服務費	1,527	1,527	0		
	1	佣金、匯費、經理費及手續費	1	1	0		
365	372	外包費	372	372	0		
1,074	1,060	計時與計件人員酬金	1,094	1,094	0		
40	60	體育活動費	60	60	0		
71	14	專業服務費	57	57	0		
39	2	講課鐘點、稿費、出席審查及查詢費	2	2	0		
19		電腦軟體服務費	0	0	0		
13	12	其他專業服務費	55	55	0		
72	72	公共關係費	72	72	0		
72	72	公共關係費	72	72	0		
485	270	材料及用品費	260	260	0		
		使用材料費	0	0	0		
		燃料	0	0	0		
484	270	用品消耗	260	260	0		
218	141	辦公（事務）用品	141	141	0		
	10	報章雜誌	10	10	0		
174	15	農業與園藝用品及環境美化費	15	15	0		
19	10	化學藥劑與實驗用品	10	10	0		
14	14	醫療用品(非醫療院所使用)	14	14	0		
59	80	其他用品消耗	70	70	0		
48	75	租金、償債、利息及相關手續費	75	75	0		

新北市三峽區建安國民小學
 新北市地方教育發展基金
各項費用彙計表
 中華民國114年度

單位：新臺幣千元

前 年 度 算 數	上 年 度 預 算 數	科 目	本 年 度 預 算 數				
			合 計	國民教育計畫	建築及設備計畫		
48	75	雜項設備租金	75	75	0		
48	75	雜項設備租金	75	75	0		
169	100	購建固定資產、無形資產、非理財目的之長期投資及營舍與設施工程支出	100	0	100		
169	100	購建固定資產	100	0	100		
	40	購置機械及設備	40	0	40		
169	60	購置雜項設備	60	0	60		
78	169	會費、捐助、補助、分攤、照護、救濟與交流活動費	135	135	0		
1	3	會費	3	3	0		
1		學術團體會費	0	0	0		
	3	職業團體會費	3	3	0		
72	130	捐助、補助與獎助	89	89	0		
53	109	獎助學員生給與	68	68	0		
19	21	其他捐助、補助與獎助	21	21	0		
5	6	補貼、獎勵、慰問、照護與救濟	13	13	0		
5	6	獎勵費用	13	13	0		
	30	競賽及交流活動費	30	30	0		
	30	技能競賽	30	30	0		
25,834	26,251	合 計	24,898	24,798	100		

新北市三峽區建安國民小學
 新北市地方教育發展基金
預計平衡表
 中華民國114年12月31日

單位：新臺幣千元

112年12月31日 實 際 數	科 目	114年12月31日 預 計 數	113年12月31日 預 計 數	比較增減
6,649	資 產 合 計	6,549	6,599	-50
6,649	資 產	6,549	6,599	-50
6,309	流動資產	6,209	6,259	-50
6,309	現金	6,209	6,259	-50
6,309	銀行存款	6,209	6,259	-50
0	預付款項	0	0	0
0	預付費用	0	0	0
300	投資、長期應收款 項、貸墊款及準備金	300	300	0
300	準備金	300	300	0
300	退休及離職準備 金	300	300	0
40	其他資產	40	40	0
40	什項資產	40	40	0
40	暫付及待結轉帳 項	40	40	0
80,188	代管資產	80,188	80,188	0
-80,188	應付代管資產	-80,188	-80,188	0
6,389	負 債	6,389	6,389	0
5,520	流動負債	5,520	5,520	0
5,520	應付款項	5,520	5,520	0
5,520	應付代收款	5,520	5,520	0
869	其他負債	869	869	0
869	什項負債	869	869	0
569	存入保證金	569	569	0
300	應付退休及離職 金	300	300	0
0	暫收及待結轉帳 項	0	0	0
260	基金餘額	160	210	-50
260	基金餘額	160	210	-50
260	基金餘額	160	210	-50
260	累積餘額	160	210	-50
6,649	負債及基金餘額合計	6,549	6,599	-50

信託代理與保證資產
 保管品

16 信託代理與保證負債
 16 應付保管品

16
 16

新北市三峽區建安國民小學

新北市地方教育發展基金

資本資產明細表

中華民國114年度

單位：新臺幣千元

項 目	取得成本 (期初餘額)	以前年度 累計折舊/ 長期投資 評價	本 年 度 變 動					本年度累 計折舊/長 期投資評 價變動數	期末餘額
			增 加		減 少		主要增減 原因說明		
			金 額	類型	金 額	類型			
非理財目的之長期投資									
土地									
土地改良物	5,152	1,266							3,886
房屋及建築	156	29						2	125
機械及設備	5,161	3,290	40	(1)				657	1,254
交通及運輸設備	1,005	387						55	563
雜項設備	3,449	1,693	60	(1)				537	1,279
購建中固定資產									
租賃資產									
租賃權益改良									
電腦軟體	46				15	(11)			31
權利									
發展中之無形資產									
其他無形資產									
遞耗資產									
其他									
合計	14,969	6,665	100		15			1,251	7,138

註：