

中華民國115年度

新北市總預算案

新北市政府教育局主管

新北市地方教育發展基金
新北市三峽區建安國民小學

附屬單位預算之分預算
(非營業部分)

新北市三峽區建安國民小學編

新北市三峽區建安國民小學
新北市地方教育發展基金
目 次
中 華 民 國 115 年 度

| | | | | | |
|------------------------|---|----|---|----|---|
| 一、業務計畫及預算說明..... | 第 | 1 | - | 4 | 頁 |
| 二、預算主要表 | | | | | |
| 1、基金來源、用途及餘絀預計表..... | 第 | 5 | - | 5 | 頁 |
| 2、基金來源、用途及餘絀預計表說明..... | 第 | 6 | - | 6 | 頁 |
| 3、現金流量預計表..... | 第 | 7 | - | 7 | 頁 |
| 三、預算明細表 | | | | | |
| 1、基金來源明細表..... | 第 | 8 | - | 8 | 頁 |
| 2、基金用途明細表..... | 第 | 9 | - | 12 | 頁 |
| 四、預算附表 | | | | | |
| 單位(或計畫)成本分析表..... | 第 | 13 | - | 13 | 頁 |
| 五、預算參考表 | | | | | |
| 1、5年來主要業務計畫分析表..... | 第 | 14 | - | 14 | 頁 |
| 2、員工人數彙計表..... | 第 | 15 | - | 15 | 頁 |
| 3、用人費用彙計表-依人員別..... | 第 | 16 | - | 17 | 頁 |
| 4、用人費用彙計表-依用途別..... | 第 | 18 | - | 19 | 頁 |
| 5、各項費用彙計表..... | 第 | 20 | - | 22 | 頁 |
| 六、附 錄 | | | | | |
| 1、預計平衡表..... | 第 | 23 | - | 23 | 頁 |
| 2、資本資產明細表..... | 第 | 24 | - | 24 | 頁 |

新 北 市 三 峽 區 建 安 國 民 小 學

新 北 市 地 方 教 育 發 展 基 金

業 務 計 畫 及 預 算 說 明

中 華 民 國 115 年 度

壹、基金概況

一、設立宗旨及願景

- (一)本校依據「國民教育法」之規定辦理，以養成德、智、體、群、美五育均衡發展之健全國民為宗旨。
- (二)本校自 99 年度起依教育經費編列與管理法第 13 條規定設置「新北市地方教育發展基金」，以促進教育健全發展，提昇教育經費運用績效。

二、施政重點

- (一)培育五育兼備，多元性向發展之健全國民。
- (二)加強生活教育，引導人生正確價值方向和行為態度。
- (三)陶冶並平衡身心發展，促進並調和群己關係。
- (四)形塑優質化校園，撥揮境教潛移默化功效。
- (五)發揮輔導效能，防止高關懷學生中輟，建立友善校園。

三、組織概況

本校設置校長 1 人，綜理全校校務，下設教務處、總務處、學輔處、附設幼兒園等單位，員額編制教師 15 人、教保員 2 人、職員 2 人、工友 1 人、廚工 1 人，共計 22 人。

四、基金歸類及屬性

本基金係預算法第 4 條第 1 項第 2 款所定，特定收入來源，供特殊用途之特別收入基金，並編製附屬單位預算。

貳、業務計畫

單位：新臺幣千元

一、基金來源

| 來源別 | 本年度預算數 | 實施內容 |
|--------|--------|------------------|
| 財產收入 | 2 | 利息收入 2 千元。 |
| 政府撥入收入 | 25,410 | 公庫撥款收入 2,541 萬元。 |
| 規費收入 | 10 | 使用規費收入 1 萬元。 |
| 教學收入 | 88 | 學雜費收入 8 萬 8 千元。 |
| 其他收入 | 26 | 雜項收入 2 萬 6 千元。 |

二、基金用途

| 業務計畫 | 本年度預算數 | 實施內容 |
|-----------|--------|--------------------------------------------------------------------------------------------------------------------------------------------------------------------------------|
| 國民教育業務計畫 | 25,486 | 本年度預算編列 2,548 萬 6 千元，計有普通班 6 班、附設幼兒園 2 班，合計 8 班，學生人數 85 人；本計畫擬新購各科教學設備，充實各科教材，以提高教學效能，革新教學方法；辦理場地開放、藝文競賽、數位教學、科學推廣、學生輔導等項目，以期透過各項活動，強健學生身心體魄，增進學生生活智慧；配合校務推動行政處室支援工作，進而增進運作效能。 |
| 建築及設備業務計畫 | 100 | 本年度預算編列 10 萬元，計有其他設備 10 萬元，辦理購置各項教學設備及充實學校館藏圖書。 |

參、預算概要

一、基金來源及用途之預計

(一)本年度基金來源 2,553 萬 6 千元，較上年度預算數 2,484 萬 8 千元，增加 68 萬 8 千元，約 2.77%，主要係公庫撥款收入增加所致。

(二)本年度基金用途 2,558 萬 6 千元，較上年度預算數 2,489 萬 8 千元，增加 68 萬 8 千元，約 2.76%，主要係用人費用增加所致。

二、基金餘絀之預計

本年度基金來源及用途相抵後，差短為 5 萬元，與上年度預算數相同，將移用以前基金餘額 5 萬元支應。

三、補辦預算事項：無。

肆、以前年度計畫實施成果概述

一、前（113）年度計畫實施成果概述：基金來源決算數 2,727 萬 6 元，基金用途決算數 2,720 萬 8,263 元，賸餘數 6 萬 1,743 元。

二、上年度已過期間（114 年 1 月 1 日至 6 月 30 日止）計畫實施成果概述：

(一)基金來源部分：財產收入 887 元、政府撥入收入 1,720 萬 7,893 元、規費收入 200 元、教學收入 4 萬 7,400 元、其他收入 6 萬 5,719 元。

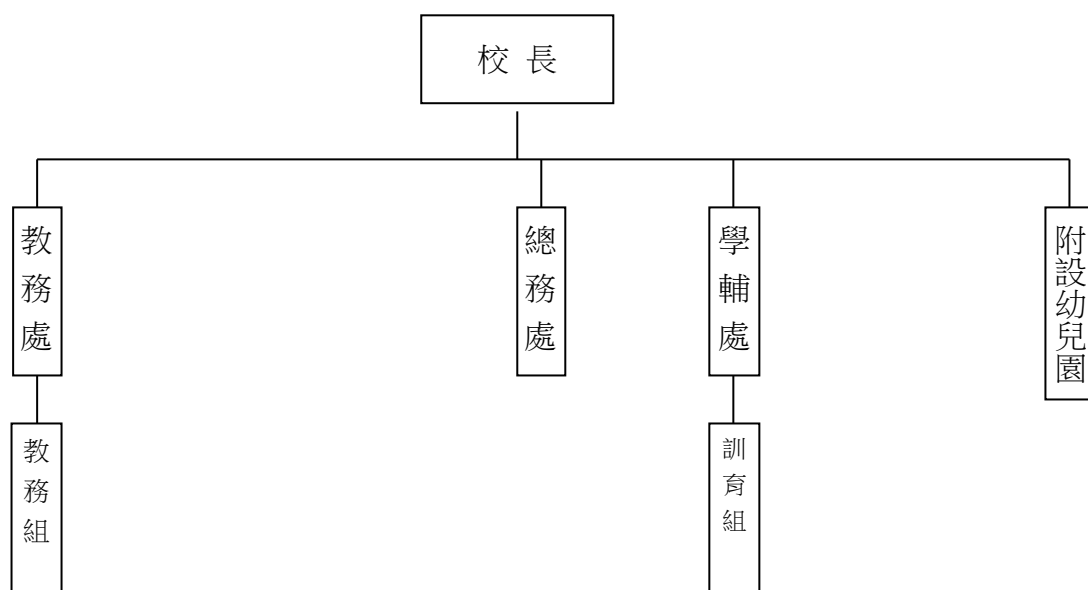
(二)基金用途部分：國民教育業務計畫 1,496 萬 3,185 元、建築及設備業務計畫 4 萬 6,200 元。

(三)總計 114 年上半年賸餘數 231 萬 2,714 元。

伍、組織系統圖

新北市三峽區建安國民小學

組織系統圖



| 員額編制表 | | | | | | | | | | | | | | | | | | | | | | |
|-------|-------|----|-----|--------|------|----|--------|-----|-------|--------|-------|-------|-------|--------|-----|------|------|----|----|----|--------|----|
| 教育人員 | | | | | 公務人員 | | | | | | | | | | | | 技工工友 | | | | 編制員額總計 | |
| 總班級數 | 總教師人數 | 校長 | 教保員 | 專任運動教練 | 組長 | 幹事 | 護理師或護士 | 營養師 | 主任(人) | 助理員(人) | 書記(人) | 人事管理員 | 主任(會) | 佐理員(會) | 會計員 | 留用人員 | 合計 | 技工 | 工友 | 廚工 | | 合計 |
| 8 | 15 | 1 | 2 | 0 | 0 | 1 | 1 | 0 | 0 | 0 | 0 | 0 | 0 | 0 | 0 | 0 | 2 | 0 | 1 | 1 | 2 | 22 |

新北市三峽區建安國民小學
 新北市地方教育發展基金
基金來源、用途及餘絀預計表
 中華民國115年度

單位：新臺幣千元

| 前年度決算數 | 項 目 | 本年度預算數 | 上年度預算數 | 比較增減(-) |
|--------|------------|--------|--------|---------|
| 27,270 | 基金來源 | 25,536 | 24,848 | 688 |
| 0 | 勞務收入 | 0 | 0 | 0 |
| 0 | 服務收入 | 0 | 0 | 0 |
| 10 | 財產收入 | 2 | 4 | -2 |
| 8 | 財產處分收入 | 0 | 0 | 0 |
| 2 | 利息收入 | 2 | 4 | -2 |
| 27,067 | 政府撥入收入 | 25,410 | 24,482 | 928 |
| 27,067 | 公庫撥款收入 | 25,410 | 24,482 | 928 |
| 0 | 規費收入 | 10 | 20 | -10 |
| 0 | 使用規費收入 | 10 | 20 | -10 |
| 142 | 教學收入 | 88 | 316 | -228 |
| 142 | 學雜費收入 | 88 | 316 | -228 |
| 50 | 其他收入 | 26 | 26 | 0 |
| 50 | 雜項收入 | 26 | 26 | 0 |
| 27,208 | 基金用途 | 25,586 | 24,898 | 688 |
| 27,108 | 國民教育計畫 | 25,486 | 24,798 | 688 |
| 27,108 | 國民小學教育 | 25,486 | 24,798 | 688 |
| 100 | 建築及設備計畫 | 100 | 100 | 0 |
| 0 | 營建及修建工程 | 0 | 0 | 0 |
| 0 | 交通及運輸設備 | 0 | 0 | 0 |
| 100 | 其他設備 | 100 | 100 | 0 |
| 62 | 本期賸餘 (短絀-) | -50 | -50 | 0 |
| 260 | 期初基金餘額 | 271 | 210 | 62 |
| 0 | 解繳公庫 | 0 | 0 | 0 |
| 321 | 期末基金餘額 | 221 | 160 | 62 |

備註：

新北市三峽區建安國民小學
新北市地方教育發展基金
基金來源、用途及餘絀預計表說明
中華民國 115 年度

壹、基金來源：

- 一、財產收入：本年度預算數為 2 千元，主要為專戶利息收入 2 千元。
- 二、政府撥入收入：本年度預算數為 2,541 萬元，主要為市庫撥款收入 2,541 萬元。
- 三、規費收入：本年度預算數為 1 萬元，主要為場地租借收入 1 萬元。
- 四、教學收入：本年度預算數為 8 萬 8 千元，主要為幼兒園學費收入 7 萬元、幼兒園學生活動費收入 1 萬 8 千元。
- 五、其他收入：本年度預算數為 2 萬 6 千元，主要為資源回收收入 5 千元、公有宿舍使用費 2 萬 1 千元。

貳、基金用途：

- 一、國民教育業務計畫：本年度預算數為 2,548 萬 6 千元，主要擬新購各科教學設備，充實各科教材，以提高教學效能，革新教學方法；辦理場地開放、藝文競賽、數位教學、科學推廣、學生輔導等項目，以期透過各項活動，強健學生身心體魄，增進學生生活智慧；配合校務推動行政處室支援工作，進而增進運作效能。
- 二、建築及設備業務計畫：本年度預算數為 10 萬元，包括其他設備 10 萬元，主要係辦理購置各項教學設備及充實學校館藏圖書。

新北市三峽區建安國民小學
 新北市地方教育發展基金
現金流量預計表
 中華民國115年度

單位：新臺幣千元

| 項 目 | 預 算 | 數 | 說 明 |
|----------------|-----|-------|-----|
| 業務活動之現金流量 | | | |
| 本期賸餘(短絀) | | -50 | |
| 調整非現金項目 | | 0 | |
| 流動資產淨減(淨增) | | 0 | |
| 流動負債淨增(淨減) | | 0 | |
| 業務活動之淨現金流入(流出) | | -50 | |
| 其他活動之現金流量 | | | |
| 增加短期債務及其他負債 | | 0 | |
| 增加其他負債 | | 0 | |
| 增加其他資產 | | 0 | |
| 增加其他資產 | | 0 | |
| 其他活動之淨現金流入(流出) | | 0 | |
| 現金及約當現金之淨增(淨減) | | -50 | |
| 期初現金及約當現金 | | 7,195 | |
| 期末現金及約當現金 | | 7,145 | |

註：

新北市三峽區建安國民小學
 新北市地方教育發展基金
基金來源明細表
 中華民國 115 年度

單位：新臺幣千元

| 科目及業務項目 | 單位 | 預 算 數 | | | 說 明 |
|---------|----|-------------|------------|--------|-----------------|
| | | 數量 (業務量) | 利(費)率 | 金 額 | |
| 財產收入 | | | | 2 | |
| 利息收入 | 期 | 2 | 1,000 | 2 | 專戶利息收入 |
| 政府撥入收入 | | | | 25,410 | |
| 公庫撥款收入 | 年 | 1 | 25,410,000 | 25,410 | 市庫撥款收入 |
| 規費收入 | | | | 10 | |
| 使用規費收入 | 年 | 1 | 10,000 | 10 | 場地租借(收支併列) |
| 教學收入 | | | | 88 | |
| 學雜費收入 | 期 | 2 | 35,000 | 70 | 學費-幼兒園 |
| 學雜費收入 | 期 | 2 | 9,000 | 18 | 學生活動費(收支併列)-幼兒園 |
| 其他收入 | | | | 26 | |
| 雜項收入 | 年 | 1 | 21,000 | 21 | 公有宿舍使用費 |
| 雜項收入 | 年 | 1 | 5,000 | 5 | 資源回收(收支併列) |
| 總 計： | | | | 25,536 | |

新北市三峽區建安國民小學
 新北市地方教育發展基金
基金用途明細表
 中華民國115年度

單位：新臺幣千元

| 前年度 決算數 | 業務計畫及 用途別科目 | 本年度 預算數 | 上年度 預算數 | 計畫內容說明 |
|------------|----------------|------------|------------|------------------------------|
| 27,108 | 53 國民教育計畫 | 25,486 | 24,798 | |
| 27,108 | 532 國民小學教育 | 25,486 | 24,798 | |
| 24,310 | 1 用人費用 | 22,415 | 21,824 | |
| 13,888 | 11 正式員額薪資 | 12,532 | 12,418 | |
| 12,991 | 113 職員薪金 | 12,172 | 12,106 | 教職員薪資 |
| 561 | | 0 | 0 | |
| 336 | 114 工員工資 | 360 | 312 | 廚工薪資 |
| 1,135 | 12 聘僱及兼職人員薪資 | 334 | 334 | |
| 157 | 124 兼職人員酬金 | 54 | 54 | 國小兼任輔導教師減課鐘點費 |
| 876 | | 0 | 0 | |
| 102 | | 0 | 0 | |
| 0 | | 280 | 280 | 兼代課鐘點費 |
| 299 | 13 加(夜)班費 | 299 | 344 | |
| 299 | 134 未休假加班費 | 299 | 344 | 未休假加班費 |
| 2,473 | 15 獎金 | 2,900 | 2,900 | |
| 958 | 151 考績獎金 | 1,200 | 1,200 | 教職員工考績獎金 |
| 1,515 | 152 年終獎金 | 1,700 | 1,700 | 教職員工年終獎金 |
| 4,798 | 16 退休及卹償金 | 4,726 | 3,690 | |
| 308 | 161 職員退休及離職金 | 200 | 200 | 長期代理代課教師退職準備金 |
| 3,307 | | 963 | 1,069 | 教職員退撫基金提撥 |
| 0 | | 3,539 | 2,397 | 教職員退休金、撫慰金、獎勵金 |
| 1,165 | 162 工員退休及離職金 | 0 | 0 | |
| 18 | | 24 | 24 | 廚工退職準備金提撥 |
| 1,717 | 18 福利費 | 1,624 | 2,138 | |
| 1,611 | 181 分擔員工保險費 | 1,450 | 1,450 | 教職員工公保、勞保、健保 |
| 5 | 183 傷病醫藥費 | 40 | 40 | 教職員工健康檢查費 |
| 100 | 18Y 其他福利費 | 112 | 126 | 教職員休假補助費(10日內) |
| 2 | | 20 | 520 | 公教人員各項補助(婚喪及生育補助、子女教育補助相關費用) |
| 0 | | 2 | 2 | 教職員休假補助費(逾10日) |
| 2,285 | 2 服務費用 | 2,610 | 2,504 | |
| 188 | 21 水電費 | 164 | 164 | |
| 80 | 212 工作場所電費 | 0 | 0 | |
| 108 | | 164 | 164 | 電費 |
| 29 | 22 郵電費 | 60 | 60 | |
| 5 | 221 郵費 | 30 | 30 | 辦公費-郵資 |
| 23 | 222 電話費 | 30 | 30 | 辦公費-電話費 |
| 23 | 23 旅運費 | 80 | 80 | |
| 0 | 231 國內旅費 | 20 | 20 | 校外教學-國內旅費 |
| 23 | | 60 | 60 | 小型學校差旅費 |
| 5 | 24 印刷裝訂與廣告費 | 10 | 10 | |
| 5 | 241 印刷及裝訂費 | 10 | 10 | 辦公費-各項資料印刷裝訂費 |
| 411 | 25 修理保養及保固費 | 522 | 534 | |

新北市三峽區建安國民小學
 新北市地方教育發展基金
基金用途明細表
 中華民國115年度

單位：新臺幣千元

| 前年度 決算數 | 業務計畫及 用途別科目 | 本年度 預算數 | 上年度 預算數 | 計畫內容說明 |
|------------|----------------------|------------|------------|--------------------------------------------------------|
| 150252 | 一般房屋修護費 | 328 | 330 | 辦公房屋相關建物修繕 |
| 44255 | 機械及設備修護費 | 94 | 94 | 各項機械及設備修繕 |
| 198257 | 雜項設備修護費 | 20 | 20 | 飲水設備維護費 |
| 0 | | 50 | 50 | 各項雜項設備修繕 |
| 0 | | 10 | 20 | 場地租借(收支併列)-雜項設備 修護費 |
| 20 | | 20 | 20 | 校園AED維護費 |
| 1,54127 | 一般服務費 | 1,645 | 1,527 | |
| 0276 | 佣金、匯費、經理費及 手續費 | 1 | 1 | 匯費及手續費相關費用 |
| 365279 | 外包費 | 60 | 60 | 校園保全服務費 |
| 0 | | 312 | 312 | 庶務性工作委外辦理費用 |
| 1,06027D | 計時與計件人員酬金 | 204 | 204 | 小型自立午餐學校廚工補助-廚 工1人 |
| 56 | | 0 | 0 | |
| 0 | | 1,005 | 890 | 校園門禁安全維護費-僱用專人 值勤2人薪資、保險、年終工作 獎金、退職準備金及健康檢查 費 |
| 6027F | 體育活動費 | 63 | 60 | 教職員工文康活動費 |
| 1728 | 專業服務費 | 57 | 57 | |
| 2285 | 講課鐘點、稿費、出席 審查及查詢費 | 2 | 2 | 推動學校健康促進政策經費 |
| 3 | | 0 | 0 | |
| 1228Y | 其他專業服務費 | 12 | 12 | 校園環境維護費用 |
| 0 | | 43 | 43 | 飲水機水質檢測費用 |
| 7229 | 公共關係費 | 72 | 72 | |
| 72291 | 公共關係費 | 72 | 72 | 首長特別費(6,000元*12月) |
| 3183 | 材料及用品費 | 254 | 260 | |
| 131 | 使用材料費 | 0 | 0 | |
| 1312 | 燃料 | 0 | 0 | |
| 31732 | 用品消耗 | 254 | 260 | |
| 180321 | 辦公(事務)用品 | 133 | 122 | 辦公費-辦公(事務)用之消耗及 非消耗品 |
| 19 | | 15 | 15 | 電腦設備及維護管理費 |
| 0 | | 4 | 4 | 推動學校健康促進政策經費 |
| 0322 | 報章雜誌 | 10 | 10 | 辦公費-訂閱圖書、報紙及雜誌 相關費用 |
| 57323 | 農業與園藝用品及環境 美化費 | 10 | 10 | 辦公費-校園綠美化及環境清潔 衛生用品 |
| 0 | | 5 | 5 | 資源回收(收支併列)-校園綠美 化及環境清潔衛生用品 |
| 8324 | 化學藥劑與實驗用品 | 10 | 10 | 教學實驗用品 |
| 14328 | 醫療用品(非醫療院所 使用) | 3 | 3 | 健康中心衛生保健費 |

新北市三峽區建安國民小學
 新北市地方教育發展基金
基金用途明細表
 中華民國115年度

單位：新臺幣千元

| 前年度 決算數 | 業務計畫及 用途別科目 | 本年度 預算數 | 上年度 預算數 | 計畫內容說明 |
|------------|---------------------------------------------------|------------|------------|--------------------------------------|
| 0328 | 醫療用品(非醫療院所 使用) | 11 | 11 | 口腔檢查及保健工作經費 |
| 1832Y | 其他用品消耗 | 18 | 17 | 運動會相關經費 |
| 5 | | 0 | 0 | |
| 16 | | 18 | 36 | 學生活動費(收支併列)-幼兒園 教學活動所需相關費用及物品 |
| 0 | | 17 | 17 | 社團活動經費 |
| 494 | 租金、償債、利息及相關 手續費 | 75 | 75 | |
| 4945 | 雜項設備租金 | 75 | 75 | |
| 49451 | 雜項設備租金 | 75 | 75 | 辦公費-影印機租金 |
| 1467 | 會費、捐助、補助、分 攤、照護、救濟與交流活 動費 | 132 | 135 | |
| 271 | 會費 | 3 | 3 | |
| 2712 | 學術團體會費 | 0 | 0 | |
| 0713 | 職業團體會費 | 3 | 3 | 護理師護士公會會費相關費用 |
| 12672 | 捐助、補助與獎助 | 88 | 89 | |
| 106726 | 獎助學員生給與 | 6 | 6 | 國小原住民學生獎學金 |
| 0 | | 4 | 4 | 國小低收入戶學生助學金 |
| 0 | | 54 | 58 | 低收入戶、中低收入戶、身心 障礙及家庭突遭變故學生午餐 補助 |
| 1972Y | 其他捐助、補助與獎助 | 3 | 2 | 幼兒園兒童節禮物 |
| 0 | | 17 | 15 | 教師節紀念品 |
| 0 | | 4 | 4 | 國小兒童節禮物 |
| 1374 | 補貼、獎勵、慰問、照 護與救濟 | 11 | 13 | |
| 6743 | 獎勵費用 | 11 | 13 | 資深優良教師獎勵金 |
| 7 | | 0 | 0 | |
| 675 | 競賽及交流活動費 | 30 | 30 | |
| 6751 | 技能競賽 | 30 | 30 | 參加各項競賽活動相關費用 |
| 19 | 其他 | 0 | 0 | |
| 191 | 其他支出 | 0 | 0 | |
| 191Y | 其他 | 0 | 0 | |
| 1005M | 建築及設備計畫 | 100 | 100 | |
| 1005M4 | 其他設備 | 100 | 100 | |
| 1005 | 購建固定資產、無形資 產、非理財目的之長期投 資及營舍與設施工程支出 | 100 | 100 | |
| 10051 | 購建固定資產 | 100 | 100 | |
| 32514 | 購置機械及設備 | 40 | 40 | 充實各項教學及辦公設備 |
| 69516 | 購置雜項設備 | 10 | 10 | 充實學校館藏圖書 |
| 0 | | 50 | 50 | 充實各項教學及辦公設備 |

新北市三峽區建安國民小學
 新北市地方教育發展基金
基金用途明細表
 中華民國115年度

單位：新臺幣千元

| 前年度 決算數 | 業務計畫及 用途別科目 | | 本年度 預算數 | 上年度 預算數 | 計畫內容說明 |
|------------|----------------|-----|------------|------------|--------|
| 27,208 | | 總 計 | 25,586 | 24,898 | |

新北市三峽區建安國民小學
 新北市地方教育發展基金
單位（或計畫）成本分析表
 中華民國 115 年度

單位：新臺幣千元

| 計 畫 別 | 單位 | 單位成本 (元)或 平均利 (費)率 | 數量 | 預 算 數 | 說 明 |
|---------|----|-----------------------------|----|--------|-----|
| 國民教育計畫 | | | | 25,486 | |
| 國民小學教育 | | | | 25,486 | |
| 建築及設備計畫 | | | | 100 | |
| 其他設備 | | | | 100 | |
| 合 計 | | | | 25,586 | |

新北市三峽區建安國民小學
 新北市地方教育發展基金
 5年來主要業務計畫分析表

中華民國 115 年度

單位：新臺幣千元

| 年度及項目 | 單位 | 數量 | 單位成本(元)或平均利(費)率 | 預(決)算數 | 說明 |
|----------|----|----|-----------------|--------|----|
| 本年度預算數 | | | | 25,586 | |
| 國民教育計畫 | | | | 25,486 | |
| 建築及設備計畫 | | | | 100 | |
| 上年度預算數 | | | | 24,898 | |
| 國民教育計畫 | | | | 24,798 | |
| 建築及設備計畫 | | | | 100 | |
| 前年度決算數 | | | | 27,208 | |
| 國民教育計畫 | | | | 27,108 | |
| 建築及設備計畫 | | | | 100 | |
| 112年度決算數 | | | | 25,834 | |
| 國民教育計畫 | | | | 25,665 | |
| 建築及設備計畫 | | | | 169 | |
| 111年度決算數 | | | | 26,180 | |
| 國民教育計畫 | | | | 26,041 | |
| 建築及設備計畫 | | | | 139 | |

新北市三峽區
 新北市地方
用人費用
 中華民國

| 科 目 | 正式員 額薪資 | 聘僱人 員薪資 | 加(夜) 班費 | 津 貼 | 獎 金 | | | 退休及 |
|--------|------------|------------|------------|-----|-------|-------|----|-------|
| | | | | | 年終獎金 | 考績獎金 | 其他 | 退休金 |
| 總 計 | 12,532 | | 299 | | 1,700 | 1,200 | | 4,726 |
| 國民教育計畫 | 12,532 | | 299 | | 1,700 | 1,200 | | 4,726 |
| 正式人員 | 12,532 | | 299 | | 1,700 | 1,200 | | 1,187 |
| 兼任人員 | | | | | | | | |
| 其他人員 | | | | | | | | 3,539 |

1、「計時與計件人員酬金」：僱用專人值勤1,005千元、自立午餐及幼兒園廚工204千元。

2、考績獎金：依公務人員考績法第7、8、12條暨公立高級中等以下學校教師成績考核辦法第4條等規定，預算人數19人，預算金額為1,200千元。年終獎金：依據行政院各年度訂定之軍公教人員年終工作獎金發給注意事項，預算人數21人，預算金額為1,700千元。

建安國民小學
教育發展基金
彙計表
115年度

單位：新臺幣千元

| 卹償金 | 資遣費 | 福 利 費 | | | | 提繳費 | 合 計 | 兼任人員 用人費用 | 總 計 |
|-----|-----|-----------|-----------|-----------|-----|-----|--------|--------------|--------|
| | | 分擔保 險費 | 傷病醫 藥費 | 提撥福 利金 | 其他 | | | | |
| | | 1,450 | 40 | | 134 | | 22,081 | 334 | 22,415 |
| | | 1,450 | 40 | | 134 | | 22,081 | 334 | 22,415 |
| | | 1,450 | 40 | | 134 | | 18,542 | | 18,542 |
| | | | | | | | | 334 | 334 |
| | | | | | | | 3,539 | | 3,539 |

新北市三峽區
 新北市地方
用人費用
 中華民國

| 科 目 | 正式員 額薪資 | 聘僱人 員薪資 | 加(夜) 班費 | 津 貼 | 獎 金 | | | 退休及 |
|----------|------------|------------|------------|-----|-------|-------|----|-------|
| | | | | | 年終獎金 | 考績獎金 | 其他 | 退休金 |
| 總 計 | 12,532 | | 299 | | 1,700 | 1,200 | | 4,726 |
| 國民教育計畫 | 12,532 | | 299 | | 1,700 | 1,200 | | 4,726 |
| 職員薪金 | 12,172 | | | | | | | |
| 工員工資 | 360 | | | | | | | |
| 兼職人員酬金 | | | | | | | | |
| 未休假加班費 | | | 299 | | | | | |
| 考績獎金 | | | | | | 1,200 | | |
| 年終獎金 | | | | | 1,700 | | | |
| 職員退休及離職金 | | | | | | | | 4,702 |
| 工員退休及離職金 | | | | | | | | 24 |
| 分擔員工保險費 | | | | | | | | |
| 傷病醫藥費 | | | | | | | | |
| 其他福利費 | | | | | | | | |

1、「計時與計件人員酬金」：僱用專人值勤1,005千元、自立午餐及幼兒園廚工204千元。

2、考績獎金：依公務人員考績法第7、8、12條暨公立高級中等以下學校教師成績考核辦法第4條等規定，預算人數19人，預算金額為1,200千元。年終獎金：依據行政院各年度訂定之軍公教人員年終工作獎金發給注意事項，預算人數21人，預算金額為1,700千元。

建安國民小學
教育發展基金
彙計表
115年度

單位：新臺幣千元

| 卹償金 | 資遣費 | 福 利 費 | | | | 提繳費 | 合 計 | 兼任人員 用人費用 | 總 計 |
|-----|-----|-----------|-----------|-----------|-----|-----|--------|--------------|--------|
| | | 分擔保 險費 | 傷病醫 藥費 | 提撥福 利金 | 其他 | | | | |
| | | 1,450 | 40 | | 134 | | 22,081 | 334 | 22,415 |
| | | 1,450 | 40 | | 134 | | 22,081 | 334 | 22,415 |
| | | | | | | | 12,172 | | 12,172 |
| | | | | | | | 360 | | 360 |
| | | | | | | | | 334 | 334 |
| | | | | | | | 299 | | 299 |
| | | | | | | | 1,200 | | 1,200 |
| | | | | | | | 1,700 | | 1,700 |
| | | | | | | | 4,702 | | 4,702 |
| | | | | | | | 24 | | 24 |
| | | 1,450 | | | | | 1,450 | | 1,450 |
| | | | 40 | | | | 40 | | 40 |
| | | | | | 134 | | 134 | | 134 |

新都市三峽區建安國民小學
新都市地方教育發展基金
各項費用彙計表
中華民國115年度

單位：新臺幣千元

| 前年度 決算數 | 上年度 預算數 | 科目 | 本年度預算數 | | | |
|------------|------------|-----------|--------|--------|---------|--|
| | | | 合計 | 國民教育計畫 | 建築及設備計畫 | |
| 24,310 | 21,824 | 用人費用 | 22,415 | 22,415 | 0 | |
| 13,888 | 12,418 | 正式員額薪資 | 12,532 | 12,532 | 0 | |
| 13,552 | 12,106 | 職員薪金 | 12,172 | 12,172 | 0 | |
| 336 | 312 | 工員工資 | 360 | 360 | 0 | |
| 1,135 | 334 | 聘僱及兼職人員薪資 | 334 | 334 | 0 | |
| 1,135 | 334 | 兼職人員酬金 | 334 | 334 | 0 | |
| 299 | 344 | 加(夜)班費 | 299 | 299 | 0 | |
| 299 | 344 | 未休假加班費 | 299 | 299 | 0 | |
| 2,473 | 2,900 | 獎金 | 2,900 | 2,900 | 0 | |
| 958 | 1,200 | 考績獎金 | 1,200 | 1,200 | 0 | |
| 1,515 | 1,700 | 年終獎金 | 1,700 | 1,700 | 0 | |
| 4,798 | 3,690 | 退休及卹償金 | 4,726 | 4,726 | 0 | |
| 3,615 | 3,666 | 職員退休及離職金 | 4,702 | 4,702 | 0 | |
| 1,183 | 24 | 工員退休及離職金 | 24 | 24 | 0 | |
| 1,717 | 2,138 | 福利費 | 1,624 | 1,624 | 0 | |
| 1,611 | 1,450 | 分擔員工保險費 | 1,450 | 1,450 | 0 | |
| 5 | 40 | 傷病醫藥費 | 40 | 40 | 0 | |
| 102 | 648 | 其他福利費 | 134 | 134 | 0 | |
| 2,285 | 2,504 | 服務費用 | 2,610 | 2,610 | 0 | |
| 188 | 164 | 水電費 | 164 | 164 | 0 | |
| 188 | 164 | 工作場所電費 | 164 | 164 | 0 | |
| 29 | 60 | 郵電費 | 60 | 60 | 0 | |
| 5 | 30 | 郵費 | 30 | 30 | 0 | |
| 23 | 30 | 電話費 | 30 | 30 | 0 | |
| 23 | 80 | 旅運費 | 80 | 80 | 0 | |
| 23 | 80 | 國內旅費 | 80 | 80 | 0 | |
| 5 | 10 | 印刷裝訂與廣告費 | 10 | 10 | 0 | |
| 5 | 10 | 印刷及裝訂費 | 10 | 10 | 0 | |
| 411 | 534 | 修理保養及保固費 | 522 | 522 | 0 | |
| 150 | 330 | 一般房屋修護費 | 328 | 328 | 0 | |

新都市三峽區建安國民小學
新都市地方教育發展基金
各項費用彙計表
中華民國115年度

單位：新臺幣千元

| 前年度 決算數 | 上年度 預算數 | 科目 | 本年度預算數 | | | |
|------------|------------|------------------|--------|--------|---------|--|
| | | | 合計 | 國民教育計畫 | 建築及設備計畫 | |
| 44 | 94 | 機械及設備修護費 | 94 | 94 | 0 | |
| 218 | 110 | 雜項設備修護費 | 100 | 100 | 0 | |
| 1,541 | 1,527 | 一般服務費 | 1,645 | 1,645 | 0 | |
| | 1 | 佣金、匯費、經理費及手續費 | 1 | 1 | 0 | |
| 365 | 372 | 外包費 | 372 | 372 | 0 | |
| 1,116 | 1,094 | 計時與計件人員酬金 | 1,209 | 1,209 | 0 | |
| 60 | 60 | 體育活動費 | 63 | 63 | 0 | |
| 17 | 57 | 專業服務費 | 57 | 57 | 0 | |
| 5 | 2 | 講課鐘點、稿費、出席審查及查詢費 | 2 | 2 | 0 | |
| 12 | 55 | 其他專業服務費 | 55 | 55 | 0 | |
| 72 | 72 | 公共關係費 | 72 | 72 | 0 | |
| 72 | 72 | 公共關係費 | 72 | 72 | 0 | |
| 318 | 260 | 材料及用品費 | 254 | 254 | 0 | |
| 1 | | 使用材料費 | 0 | 0 | 0 | |
| 1 | | 燃料 | 0 | 0 | 0 | |
| 317 | 260 | 用品消耗 | 254 | 254 | 0 | |
| 199 | 141 | 辦公(事務)用品 | 152 | 152 | 0 | |
| | 10 | 報章雜誌 | 10 | 10 | 0 | |
| 57 | 15 | 農業與園藝用品及環境美化費 | 15 | 15 | 0 | |
| 8 | 10 | 化學藥劑與實驗用品 | 10 | 10 | 0 | |
| 14 | 14 | 醫療用品(非醫療院所使用) | 14 | 14 | 0 | |
| 39 | 70 | 其他用品消耗 | 53 | 53 | 0 | |
| 49 | 75 | 租金、償債、利息及相關手續費 | 75 | 75 | 0 | |
| 49 | 75 | 雜項設備租金 | 75 | 75 | 0 | |
| 49 | 75 | 雜項設備租金 | 75 | 75 | 0 | |

新都市三峽區建安國民小學
新都市地方教育發展基金
各項費用彙計表
中華民國115年度

單位：新臺幣千元

| 前年度 決算數 | 上年度 預算數 | 科目 | 本年度預算數 | | | |
|------------|------------|----------------------------------|--------|--------|---------|--|
| | | | 合計 | 國民教育計畫 | 建築及設備計畫 | |
| 100 | 100 | 購建固定資產、無形資產、非理財目的之長期投資及營舍與設施工程支出 | 100 | 0 | 100 | |
| 100 | 100 | 購建固定資產 | 100 | 0 | 100 | |
| 32 | 40 | 購置機械及設備 | 40 | 0 | 40 | |
| 69 | 60 | 購置雜項設備 | 60 | 0 | 60 | |
| 146 | 135 | 會費、捐助、補助、分攤、照護、救濟與交流活動費 | 132 | 132 | 0 | |
| 2 | 3 | 會費 | 3 | 3 | 0 | |
| 2 | | 學術團體會費 | 0 | 0 | 0 | |
| | 3 | 職業團體會費 | 3 | 3 | 0 | |
| 126 | 89 | 捐助、補助與獎助 | 88 | 88 | 0 | |
| 106 | 68 | 獎助學員生給與 | 64 | 64 | 0 | |
| 19 | 21 | 其他捐助、補助與獎助 | 24 | 24 | 0 | |
| 13 | 13 | 補貼、獎勵、慰問、照護與救濟 | 11 | 11 | 0 | |
| 13 | 13 | 獎勵費用 | 11 | 11 | 0 | |
| 6 | 30 | 競賽及交流活動費 | 30 | 30 | 0 | |
| 6 | 30 | 技能競賽 | 30 | 30 | 0 | |
| 1 | | 其他 | 0 | 0 | 0 | |
| 1 | | 其他支出 | 0 | 0 | 0 | |
| 1 | | 其他 | 0 | 0 | 0 | |
| 27,208 | 24,898 | 合計 | 25,586 | 25,486 | 100 | |

新北市三峽區建安國民小學
 新北市地方教育發展基金
預計平衡表
 中華民國115年12月31日

單位：新臺幣千元

| 113年12月31日 實 際 數 | 科 目 | 115年12月31日 預 計 數 | 114年12月31日 預 計 數 | 比較增減 |
|---------------------|-----------------------|---------------------|---------------------|------|
| 7,649 | 資 產 合 計 | 7,549 | 7,599 | -50 |
| 7,649 | 資 產 | 7,549 | 7,599 | -50 |
| 7,245 | 流動資產 | 7,145 | 7,195 | -50 |
| 7,245 | 現金 | 7,145 | 7,195 | -50 |
| 7,245 | 銀行存款 | 7,145 | 7,195 | -50 |
| 0 | 預付款項 | 0 | 0 | 0 |
| 0 | 預付費用 | 0 | 0 | 0 |
| 305 | 投資、長期應收款 項、貸墊款及準備金 | 305 | 305 | 0 |
| 305 | 準備金 | 305 | 305 | 0 |
| 305 | 退休及離職準備 金 | 305 | 305 | 0 |
| 99 | 其他資產 | 99 | 99 | 0 |
| 99 | 什項資產 | 99 | 99 | 0 |
| 99 | 暫付及待結轉帳 項 | 99 | 99 | 0 |
| 80,922 | 代管資產 | 80,922 | 80,922 | 0 |
| -80,922 | 應付代管資產 | -80,922 | -80,922 | 0 |
| 7,328 | 負 債 | 7,328 | 7,328 | 0 |
| 6,177 | 流動負債 | 6,177 | 6,177 | 0 |
| 6,177 | 應付款項 | 6,177 | 6,177 | 0 |
| 6,177 | 應付代收款 | 6,177 | 6,177 | 0 |
| 1,151 | 其他負債 | 1,151 | 1,151 | 0 |
| 1,151 | 什項負債 | 1,151 | 1,151 | 0 |
| 847 | 存入保證金 | 847 | 847 | 0 |
| 305 | 應付退休及離職 金 | 305 | 305 | 0 |
| 0 | 暫收及待結轉帳 項 | 0 | 0 | 0 |
| 321 | 基金餘額 | 221 | 271 | -50 |
| 321 | 基金餘額 | 221 | 271 | -50 |
| 321 | 基金餘額 | 221 | 271 | -50 |
| 321 | 累積餘額 | 221 | 271 | -50 |
| 7,649 | 負債及基金餘額合計 | 7,549 | 7,599 | -50 |

信託代理與保證資產
 保管品

0 信託代理與保證負債
 0 應付保管品

0
 0

新北市三峽區建安國民小學

新北市地方教育發展基金

資本資產明細表

中華民國115年度

單位：新臺幣千元

| 項 目 | 取得成本 (期初餘額) | 以前年度 累計折舊/ 長期投資 評價 | 本 年 度 變 動 | | | | | 本年度累 計折舊/長 期投資評 價變動數 | 期末餘額 |
|------------|----------------|-----------------------------|-----------|-----|-----|------|--------------|-------------------------------|------|
| | | | 增 加 | | 減 少 | | 主要增減 原因說明 | | |
| | | | 金 額 | 類 型 | 金 額 | 類 型 | | | |
| 非理財目的之長期投資 | | | | | | | | | |
| 土地 | | | | | | | | | |
| 土地改良物 | 5,152 | 2,283 | | | | | 1,018 | 1,851 | |
| 房屋及建築 | 156 | 32 | | | | | 3 | 121 | |
| 機械及設備 | 4,720 | 3,681 | 40 | (1) | | | 911 | 168 | |
| 交通及運輸設備 | 893 | 442 | | | | | 167 | 284 | |
| 雜項設備 | 3,907 | 1,847 | 60 | (1) | | | 474 | 1,646 | |
| 購建中固定資產 | | | | | | | | | |
| 租賃資產 | | | | | | | | | |
| 租賃權益改良 | | | | | | | | | |
| 電腦軟體 | 33 | | | | 13 | (11) | | 20 | |
| 權利 | | | | | | | | | |
| 發展中之無形資產 | | | | | | | | | |
| 其他無形資產 | | | | | | | | | |
| 遞耗資產 | | | | | | | | | |
| 其他 | | | | | | | | | |
| 合計 | 14,860 | 8,285 | 100 | | 13 | | 2,573 | 4,089 | |

註：